

LEGENDA:

- msc - zasilanie
- msc - powrót
- co/ct - zasilanie
- co/ct - powrót
- ciepła woda użytk.
- cyrkulacja c.w.u
- uzupełnienie zładu
- zimna woda

INWESTOR	Miasto Stołeczne Warszawa Dzielnica Praga Południe z siedzibą w Warszawie ul. Grochowska 274
JEDNOSTKA PROJEKTUJĄCA	POWERSUN Sp. z o.o. ul. Kowalska 9/2 20-115 Lublin
NAZWA PROJEKTU	Modernizacja węzła ciepłowniczego w budynku przy ul. Szaserów 117 w Warszawie.

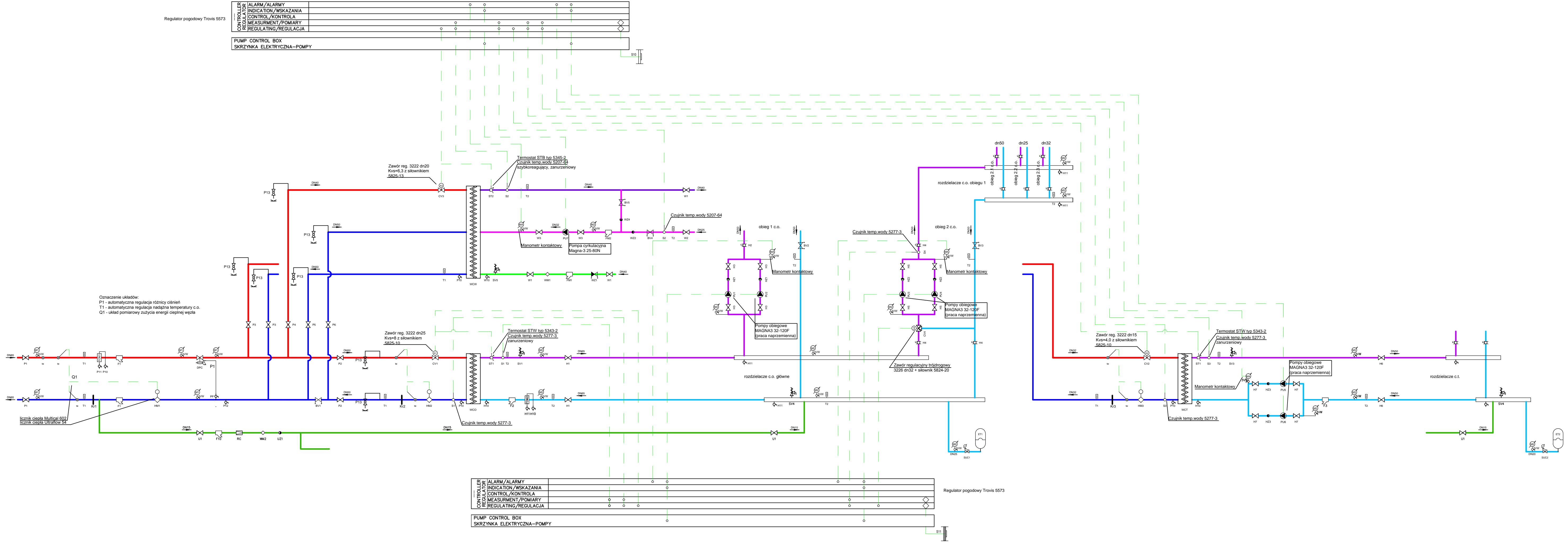
STADIUM PROJEKTU	PROJEKT BUDOWLANO-WYKONAWCZY
BRANŻA	SANITARNE

OBIEKT	Budynek szkolny, ul. Szaserów 117, Warszawa
--------	--

TEMAT RYSUNKU	RZUT ROZMIESZCZENIA URZĄDZEŃ
---------------	------------------------------

ZESPÓŁ PROJEKTOWY			
FUNKCJA	TYTUŁ ZAWODOWY, IMIĘ I NAZWISKO	NR UPRAWNIENI	PODPIS
PROJEKTANT	mgr inż. Łukasz Wiłkowicz	LUB/0277/PWOS/12	
SPECJALNOŚĆ PROJEKTANTA:	Instalacyjna w zakresie sieci instalacji i urządzeń ciepłych, wentylacyjnych, gazowych, wodociągowych i kanalizacyjnych		
SPRAWDZAJĄCY	mgr inż. Tomasz Wójtowicz	LUB/0001/PWOS/11	
SPECJALNOŚĆ SPRAWDZAJĄCEGO:	Instalacyjna w zakresie sieci instalacji i urządzeń ciepłych, wentylacyjnych, gazowych, wodociągowych i kanalizacyjnych		

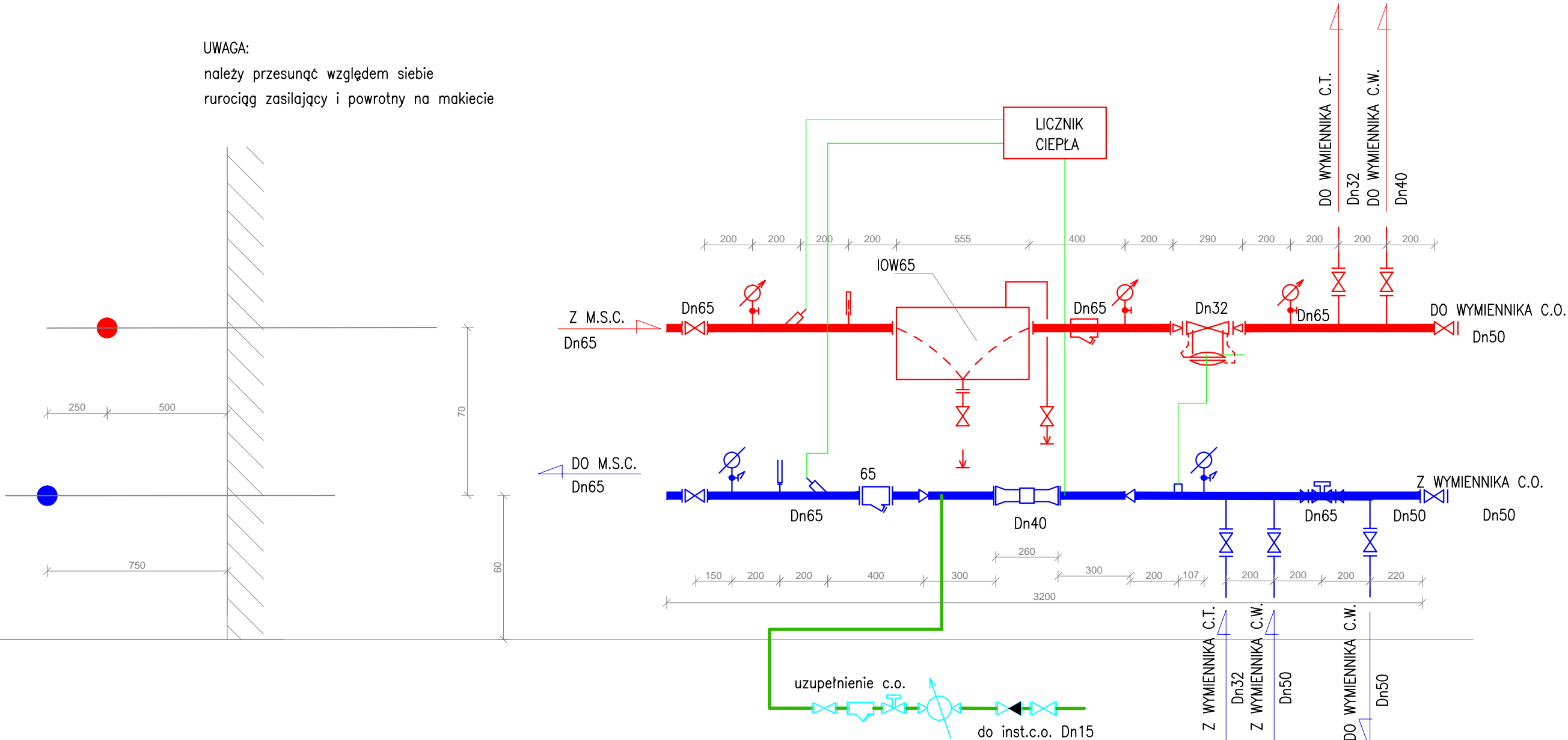
DATA	NR RYSUNKU	REWIZJA	SKALA
05.2016	S-2	A	1:50



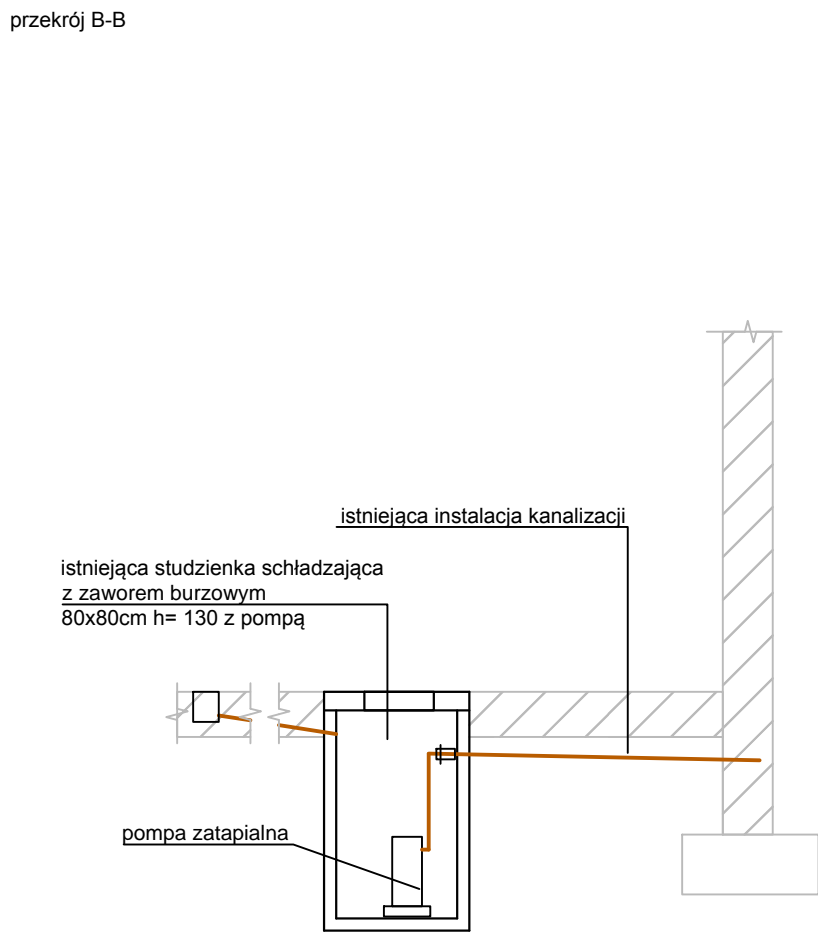
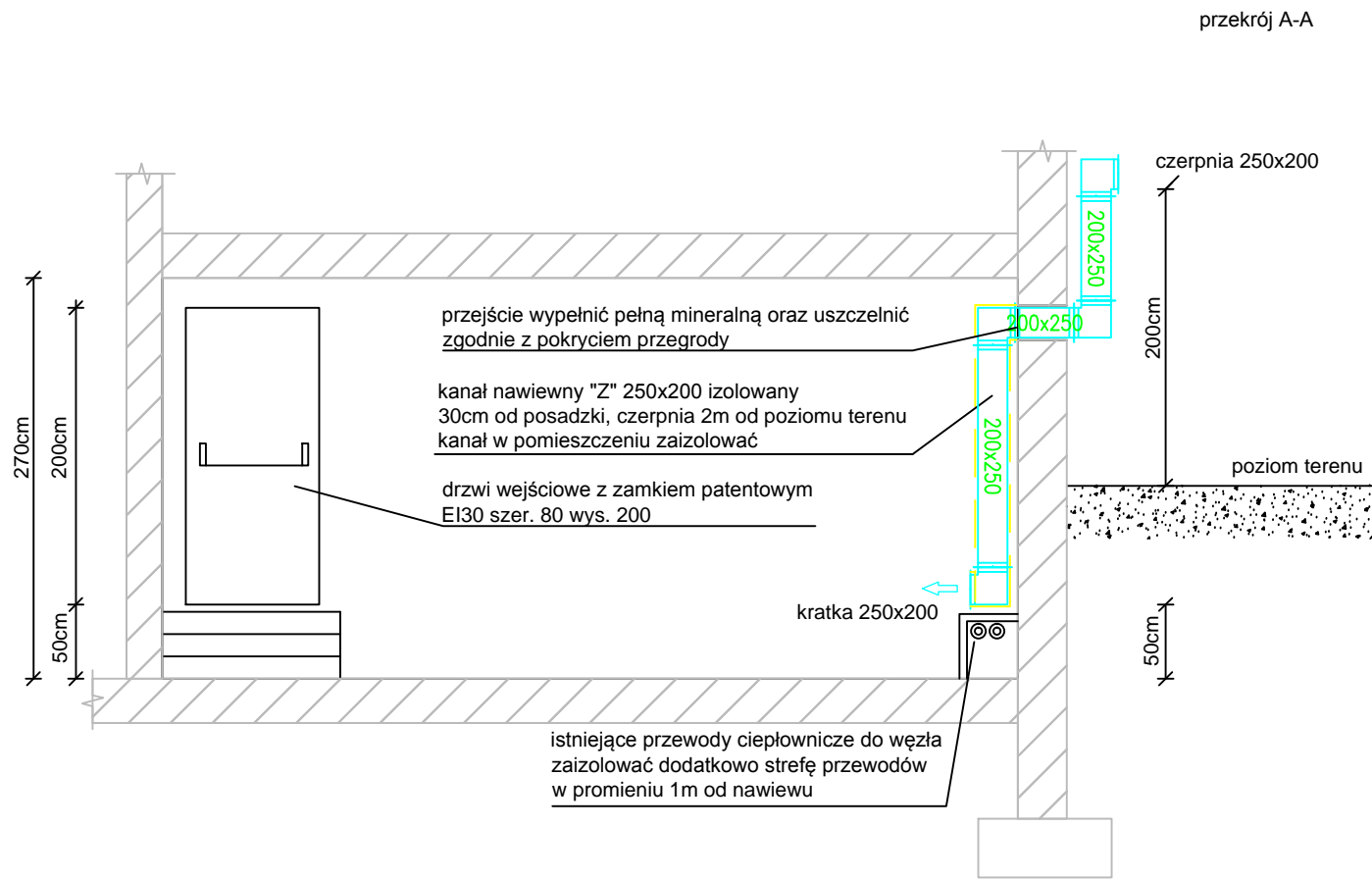
- LEGENDA:
- msc - zasilanie
 - msc - powrót
 - co/ct - zasilanie
 - co/ct - powrót
 - ciepła woda użytk.
 - cyrkulacja c.w.u
 - uzupełnienie zładu
 - zimna woda

INWESTOR	Miasto Stołeczne Warszawa Dzielnica Praga Południe z siedzibą w Warszawie ul. Grochowska 274		
JEDNOSTKA PROJEKTUJĄCA	POWERSUN Sp. z o.o. ul. Kowalska 9/2 20-115 Lublin		
NAZWA PROJEKTU	Modernizacja węzła ciepłowniczego w budynku przy ul. Szaserów 117 w Warszawie.		
STADIUM PROJEKTU			
PROJEKT BUDOWLANO-WYKONAWCZY			
BRANŻA	SANITARNE		
OBIEKT	Budynek szkolny, ul. Szaserów 117, Warszawa		
TEMAT RYSUNKU			
SCHEMAT WĘZŁA			
ZESPÓŁ PROJEKTOWY			
FUNKCJA	TYTUŁ ZAWODOWY, IMIĘ I NAZWISKO	NR UPRAWNIEN	PODPIS
PROJEKTANT	mgr inż. Łukasz Wilkiewicz	LUB/0277/ PWOS/12	
SPECJALNOŚĆ PROJEKTANTA:	Instalacja w zakresie sieci instalacji i urządzeń ciepłych, wentylacyjnych, gazowych, wodociągowych i kanalizacyjnych		
SPRAWDZAJĄCY	mgr inż. Tomasz Wójtowicz	LUB/0001/ PWOS/11	
SPECJALNOŚĆ SPRAWDZAJĄCEGO:	Instalacja w zakresie sieci instalacji i urządzeń ciepłych, wentylacyjnych, gazowych, wodociągowych i kanalizacyjnych		
DATA	NR RYSUNKU	REWIZJA	SKALA
05.2016	S-3	A	

UWAGA:
należy przesunąć względem siebie
rurociąg zasilający i powrotny na makiecie



INWESTOR	Miasto Stołeczne Warszawa Dzielnica Praga Południe z siedzibą w Warszawie ul. Grochowska 274		
JEDNOSTKA PROJEKTUJACA	POWERSUN Sp. z o.o. ul. Kowalska 9/2 20-115 Lublin		
NAZWA PROJEKTU	Modernizacja węzła ciepłowniczego w budynku przy ul. Szaserów 117 w Warszawie.		
STADIUM PROJEKTU			
PROJEKT BUDOWLANO-WYKONAWCZY			
BRANŻA			
SANITARNE			
OBIEKT			
Budynek szkolny, ul. Szaserów 117, Warszawa			
TEMAT RYSUNKU			
MAKIETA MODUŁU PRZYŁĄCZENIOWEGO			
ZESPÓŁ PROJEKTOWY			
FUNKCJA	TYTUŁ ZAWODOWY, IMIĘ I NAZWISKO	NR UPRAWNIEN	PODPIS
PROJEKTANT	mgr inż. Łukasz Witkiewicz	LUB/0277/ PWOS/12	
SPECJALNOŚĆ PROJEKTANTA:	Instalacyjna w zakresie sieci instalacji i urządzeń ciepłych, wentylacyjnych, gazowych, wodociągowych i kanalizacyjnych		
SPRAWDZAJĄCY	mgr inż. Tomasz Wójtowicz	LUB/0001/ PWOS/11	
SPECJALNOŚĆ SPRAWDZAJĄCEGO:	Instalacyjna w zakresie sieci instalacji i urządzeń ciepłych, wentylacyjnych, gazowych, wodociągowych i kanalizacyjnych		
DATA	NR RYSUNKU	REWIZJA	SKALA
05.2016	S-4	A	



INWESTOR	Miasto Stołeczne Warszawa Dzielnica Praga Południe z siedzibą w Warszawie ul. Grochowska 274		
JEDNOSTKA PROJEKTUJACA	POWERSUN Sp. z o.o. ul. Kowalska 9/2 20-115 Lublin		
NAZWA PROJEKTU	Modernizacja węzła ciepłowniczego w budynku przy ul. Szaserów 117 w Warszawie.		
STADIUM PROJEKTU			
PROJEKT BUDOWLANO-WYKONAWCZY			
BRANŻA	SANITARNE		
OBIEKT			
Budynek szkolny, ul. Szaserów 117, Warszawa			
TEMAT RYSUNKU			
PRZEKRÓJ A-A I B-B			
ZESPÓŁ PROJEKTOWY			
FUNKCJA	TYTUŁ ZAWODOWY, IMIĘ I NAZWISKO	NR UPRAWNIEN	PODPIS
PROJEKTANT	mgr inż. Łukasz Witkowicz	LUB/0277/ PWOS/12	
SPECJALNOŚĆ PROJEKTANTA:	Instalacyjna w zakresie sieci instalacji i urządzeń ciepłych, wentylacyjnych, gazowych, wodociągowych i kanalizacyjnych		
SPRAWDZAJĄCY	mgr inż. Tomasz Wójtowicz	LUB/0001/ PWOS/11	
SPECJALNOŚĆ SPRAWDZAJĄCEGO:	Instalacyjna w zakresie sieci instalacji i urządzeń ciepłych, wentylacyjnych, gazowych, wodociągowych i kanalizacyjnych		
DATA	NR RYSUNKU	REWIZJA	SKALA
05.2016	S-5	A	